

たけやの お弁当



会席弁当



桐 (きり)

回収容器

¥4,500 (税込)
(税抜 ¥4,167)

椿 (つばき)



回収容器

¥4,000 (税込)
(税抜 ¥3,704)

楓 (かえで)



回収容器

¥3,500 (税込)
(税抜 ¥3,241)



会議弁当

使い捨て容器

たけやなごみ弁当



¥1,700~ (税込)
(税抜 ¥1,574~)

たけやオリジナル弁当



¥1,700~ (税込)
(税抜 ¥1,574~)

ご注文



創作料理と銘酒

たけや

〒857-1174 佐世保市天神4丁目 14-30
営業時間：9:00 ~ 18:00

☎0956-33-0723



行楽弁当

使い捨て容器

たけやのお弁当



空 (そら)

¥2,600 (税込)
(税抜 ¥2,408)



海 (うみ)

¥1,700 (税込)
(税抜 ¥1,574)



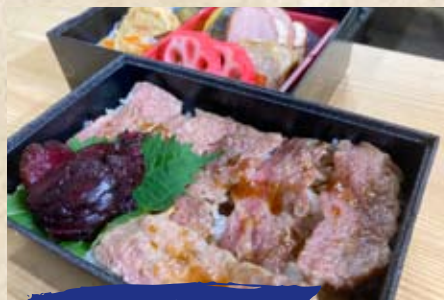
泉 (いずみ)

¥1,300 (税込)
(税抜 ¥1,204)



うなぎ弁当

¥3,400 (税込)
(税抜 ¥3,149)



ステーキ弁当

¥2,800 (税込)
(税抜 ¥2,593)



お食い初め



男の子・女の子

回収容器

写真は男の子のお食い初め
写真です。女の子お食い初
めは内容は同じです。お膳
と食器の色が黒色になります。

¥5,000 (税込)
(税抜 ¥4,630)



お子様弁当

回収容器 ¥1,500 (税込)
(税抜 ¥1,389)



お持ち帰りお子様弁当

使い捨て容器 ¥1,200 (税込)
(税抜 ¥1,112)



慶弔弁当

使い捨て容器



桜 (さくら)

¥3,500 (税込)
(税抜 ¥3,241)



桃 (もも)

¥3,000 (税込)
(税抜 ¥2,778)



梅 (うめ)

¥2,000 (税込)
(税抜 ¥1,852)

ご注文



創作料理と銘酒

たけや

〒857-1174 佐世保市天神4丁目 14-30
営業時間：9:00～18:00



0956-33-0723



お弁当のご予約について

受付について

- ・ 受付について： **3日前まで**
- ・ 注文条件
同じ商品を2点以上ご注文くださいますようお願いいたします。
※お食い初めは含みません。

配送について

- ・ 当店に取りに来られる（受取・器返却）場合は無料です。
配達料金については、以下の配達マップをご確認ください。



- 佐世保市内中心部**
8,000円以上の購入で配達料無料
8,000円以下の購入で配達料2,000円
使い捨て容器の場合は1,000円
- 宮・三川内・針尾地区、
大潟・光・棚方町など**
20,000円以上の購入で配達料無料
20,000円以下の購入で配達料4,000円
使い捨て容器の場合は2,000円
- 江迎・小佐々・佐々・吉井・
世知原地区**
- その他市外地域**
要お問い合わせ

- ・ ご注文内容によっては、配達料金が変わる場合もありますので、ご注文時にお問い合わせください。
TEL：0956-33-0723
- ・ 天候や交通事情により、やむを得ずご指定の配達時間に遅れる場合がございます。ご了承のほど宜しくお願いいたします。
- ・ 駐車場が近くなかったり、配送車を駐車場に止められないなどお弁当をご指定の場所までお届けすることが困難な場合は、ご連絡いたしますので、お手数をおかけしますが配送車まで引き取りに来て下さるようお願いいたします。

その他注意事項

- ・ 仕入れ・仕込みの都合上、ご注文は **3営業日前まで** をお願い致します。
- ・ 写真は盛り付け例です。季節によりお料理等に多少の変更の場合がございますのでご了承ください。32
- ・ アレルギー対応も承っております。お気軽にご相談ください。
- ・ 注文分のキャンセルにつきましては、前日よりキャンセル料が発生いたします。お早目のご連絡をお願い致します。
※前日キャンセル料：50%、当日キャンセル料：100%
- ・ お弁当と併せてお茶のご注文も承ります。
ペットボトル 500ml：170 円税込

